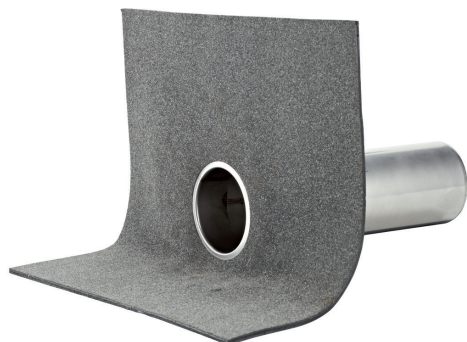


# DERBIDRAIN TP

DERBIDRAIN TP est l'association d'un **avaloir en acier inoxydable et d'une membrane d'étanchéité, pré-assemblés en usine**, pour la réalisation d'une évacuation d'eau étanche et durable.



## Avantages spécifiques

- Durabilité très élevée
- Le DERBIDRAIN TP est constitué d'un tube et d'une platine en acier inoxydable assemblés en adhérence totale avec la membrane d'étanchéité. La membrane d'étanchéité dépasse de  $\pm 13$  cm de la platine en acier inoxydable.
- L'ensemble est pré-assemblé (soudage et sertissage) en usine
- Le DERBIDRAIN TP est compatible avec les membranes bitumineuses
- Facilité de mise en œuvre alliée à une tenue parfaite
- A chaque coin de la platine en acier inoxydable du DERBIDRAIN TP, un trou est aménagé afin de pouvoir fixer mécaniquement le DERBIDRAIN TP aux éléments porteurs en tôles d'acier nervurées ou en bois. La platine du trop plein est flexible pour une plus grande facilité de mise en œuvre.

## Informations techniques

Diamètre	63 mm
Longueur	600 mm



Le présent document annule et remplace les éditions précédentes. Toutes les valeurs sont nominales et sujettes aux tolérances d'usage. - 22/03/2022



**DERBIGUM®**  
DURABLEMENT ÉTANCHE

### DERBIGUM FRANCE

26 avenue Tony Garnier - F-69007 LYON  
Tél. : 04 37 70 79 70  
E-mail : [infofr@derbigum.com](mailto:infofr@derbigum.com)  
[www.derbigum.fr](http://www.derbigum.fr)